

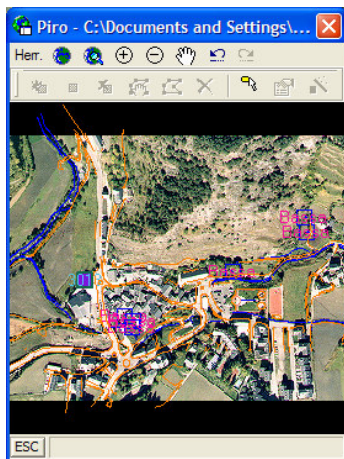
INFORMACIÓN DE PRENSA

MICROSOFT INCORPORA UN SISTEMA DE INFORMACION GEOGRÁFICA MÓVIL A SU PLATAFORMA WINDOWS MOBILE PARA SMARTPHONE

El nuevo software incluye funcionalidad GPS y posibilita la emisión de datos cartográficos y alfanuméricos de forma rápida y precisa, así como la incorporación de atributos multimedia

Madrid, 27 de julio de 2004.- Microsoft Ibérica ha firmado un acuerdo con la empresa especializada en soluciones móviles, Deneb, para migrar su software específico en sistemas informativos geográficos a la plataforma Windows Mobile para SmartPhone. Este sistema operativo de Microsoft para dispositivos móviles, que aporta al usuario toda la potencia y funcionalidad de un ordenador de sobremesa en cualquier momento y lugar, amplía ahora sus prestaciones.

Smartphone incorporará a partir de ahora, además de todas las aplicaciones específicas de Microsoft (Pocket Outlook, ActiveSync, Microsoft Exchange 2003, Pocket Internet Explorer y Windows Media), una nueva solución que incluye funcionalidad GPS y que posibilita la emisión de datos cartográficos y alfanuméricos de forma rápida y precisa, así como la incorporación de atributos multimedia. Esta nueva solución, denominada Marco Polo y desarrollada por Deneb, es idónea para distintas actividades como inventarios e inspecciones.



Después de las versiones para Pocket y Tablet, Deneb adapta Marco Polo para SmartPhone, realizado sobre plataforma Windows Mobile mediante Embedded C y Visual Studio .NET 2003. También es posible la utilización nativa de cartografía en los formatos más populares (DGN, SHP, DWG, DXF) y de imágenes aéreas y satelitales (JPG, ECW), así como de datos alfanuméricos provenientes de proveedores OLEDB (Access, SqlServer, Oracle, DB2).

Todo ello mediante conexión o sin conexión on-line, con la posibilidad de utilizar fondo cartográfico propio del cliente o MapPoint (tecnología MapPoint y MapPoint.NET) y a diferentes escalas de visualización (distritos, edificios, aceras...) y con atributos multimedia (sonido, imagen y vídeo)

Según Arturo Aranguren, director comercial de Deneb, *“la adaptación de Marco Polo a SmartPhone permitirá a muchas empresas mejorar su rendimiento, especialmente a constructoras o a aquellas de servicios relacionadas con la electricidad, redes viarias o aguas. En este caso, las ayudará a conocer por donde pasan sus tuberías y donde está toda la red de canalización para poder gestionar la red. También es el caso de compañías de buzoneo, que necesitan saber datos de diferentes edificios (número de plantas, locales o viviendas...) para gestionar mejor el reparto de propaganda o el caso de la propia Administración Pública, de cara a sus inspecciones: impuestos, vados, placas de números postales, ayudas a los agricultores”*.

Microsoft consigue así ampliar las funcionalidades de su plataforma Windows Mobile para SmartPhone, que hace aproximadamente un mes fue incorporado, por primera vez, por un operador español (Amena) en sus propios dispositivos móviles. *“La plataforma Smartphone va a permitir a los usuarios móviles de España, no sólo a comunicarse de una forma totalmente nueva, ya sea por voz, email, texto o a través de mensajería instantánea, sino también la posibilidad de adquirir conocimientos geográficos exactos”*, ha declarado Pieter Knook, vicepresidente de la División de Dispositivos Móviles y Comunicaciones de Microsoft Corporation.

Las funcionalidades que incorporan los dispositivos móviles permiten acceder a la información o gestionar datos personales, de forma más productiva y personalizada. Pensando en ello, Smartphone incorpora las aplicaciones más útiles de Microsoft para este formato: *Pocket Outlook*, para la gestión del correo, agenda y tareas; *ActiveSync*, que permite disponer de una información siempre actualizada mediante la sincronización con servidores *Microsoft Exchange 2003*; *Pocket Internet Explorer*, para navegar tanto en WAP como en Internet; *Windows Media*, la aplicación perfecta para la reproducción de audio y vídeo, etc.

Microsoft Ibérica

Microsoft Ibérica es la subsidiaria española de Microsoft Corporation. Fundada en 1975, Microsoft es el líder mundial de software para informática personal y de empresas. La compañía ofrece un amplio abanico de productos y servicios diseñados para contribuir tanto al desarrollo del talento de las personas como al potencial de las empresas aumentando así su eficacia, productividad y capacidad competitiva. Para más información, puede visitar su web <http://www.microsoft.com/spain>.

Deneb

Deneb es una empresa especializada en soluciones móviles relacionadas con la gestión del territorio para la administración pública y compañías de servicio. Para más información puede consultar la página web www.deneb.biz.

Deneb
Marleen Pérez
Comunicación y Marketing
marleen@deneb.biz
902 18 16 12

Para más información
MICROSOFT
Belén Monroy
belen.monroy@ketchum.com
Natalia Malavila
natalia.malavila@ketchum.com
Ketchum / SEIS
91 788 32 00

